

Smartbloc System I

## Prosjektinformasjon

Vegger av Smartbloc

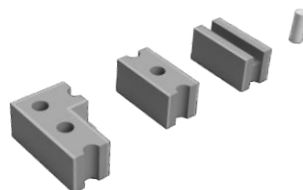
Identifikasjon av vegger:

Vegg i akse:

Tegningsnummer/revisjon:

Entreprenør/utførende:

Prosjekt/adresse:



Produktinformasjon:

Isolerende og bærende veggssystem som består av sement, lim og EPS. Et 30 cm tykt blokkssystem som legges i forband og låses ved benyttelse av isolasjonsplugger. Systemet armeres og gjenstøpes i prefabrickerte hull.

## Produktinformasjon

Smartbloc

Informasjon om produkter og anbefalt utførelse finnes på [www.Smartbloc.no](http://www.Smartbloc.no)

Pussing av Smartbloc

Alle Smartbloc byggeblokker som er tiltenkt eksponert for uteklima må påføres puss og overflatebehandling dersom veggen skal være slagregntett. Smartbloc fiber puss eventuelt tilsvarende Weber.base 261 Fiberpuss med tilhørende sluttbehandling er vår anbefalte løsning for alle Smartbloc bygge blokker utvendig over bakken. Dersom andre sluttbehandlinger er brukt, må vedlikehold avklares i henhold til leverandørens anvisninger. Se utførlig beskrivelse om Weber Fiberpuss system på [www.weber-norge.no](http://www.weber-norge.no)

Maling av Smartbloc

Blokkene bør pusses og deretter males for å få en tett konstruksjon, Anbefales kun bruk av diffusjonsåpne malinger, først og fremst silikamaling. Andre akryl, lateks og pliolite baserte malinger anbefales ikke.

## Anvisninger for drift og vedlikehold

Innfesting i Smartbloc vegger

Til feste i Smartbloc vegger anbefales det skruer tilpasset innfesting i betongsøyler.

Se vår monteringsbeskrivelse på [Smartbloc.no](http://Smartbloc.no)

## Anvisninger for drift og vedlikehold

Reparasjon av Smartbloc blokker	Mindre skader på blokkene kan repareres med Weber Murmørtel M5. Reparasjoner av større skader bør vurderes av fagfolk i hvert enkelt tilfelle.
Reparasjon av puss	Skader i puss repareres generelt med pusstyper tilsvarende opprinnelig.
Reparasjon av puss inne og ute	Yttervegger pusset med Webers fiberpuss og anbefalt sluttbehandling kan stå inntil i 20-30 år uten behov for vedlikehold. Det anbefales allikavel en lett fasadevask ved behov som for eksempel støv, ujevn nedsmussing eller lignende. Nedsmussing har liten innvirkning på veggens tekniske tilstand. Bruk svake nøytrale vaskemidler med vannslange med vanlig trykk og kost. Unngå bruk av høytrykksspyling og steaming med varmt vann.

## Behandling av avfall

Levering av avfall	Smartbloc kan gjenbrukes som fyllmasse eller ved at blokkene males opp og blir råvare i produksjonen av nye blokker.
Avfallskode	Smartblokker er i seg selv ikke klassifisert som farlig avfall. Ved riving av Smartblokkvegger ber vi om at man forholder seg til FDV informasjonen for de mur-, puss- og malingsmaterialer som er benyttet i veggen. Avfallskode for Smartbloc vegger: 1699 Blandet uorganisk materiale