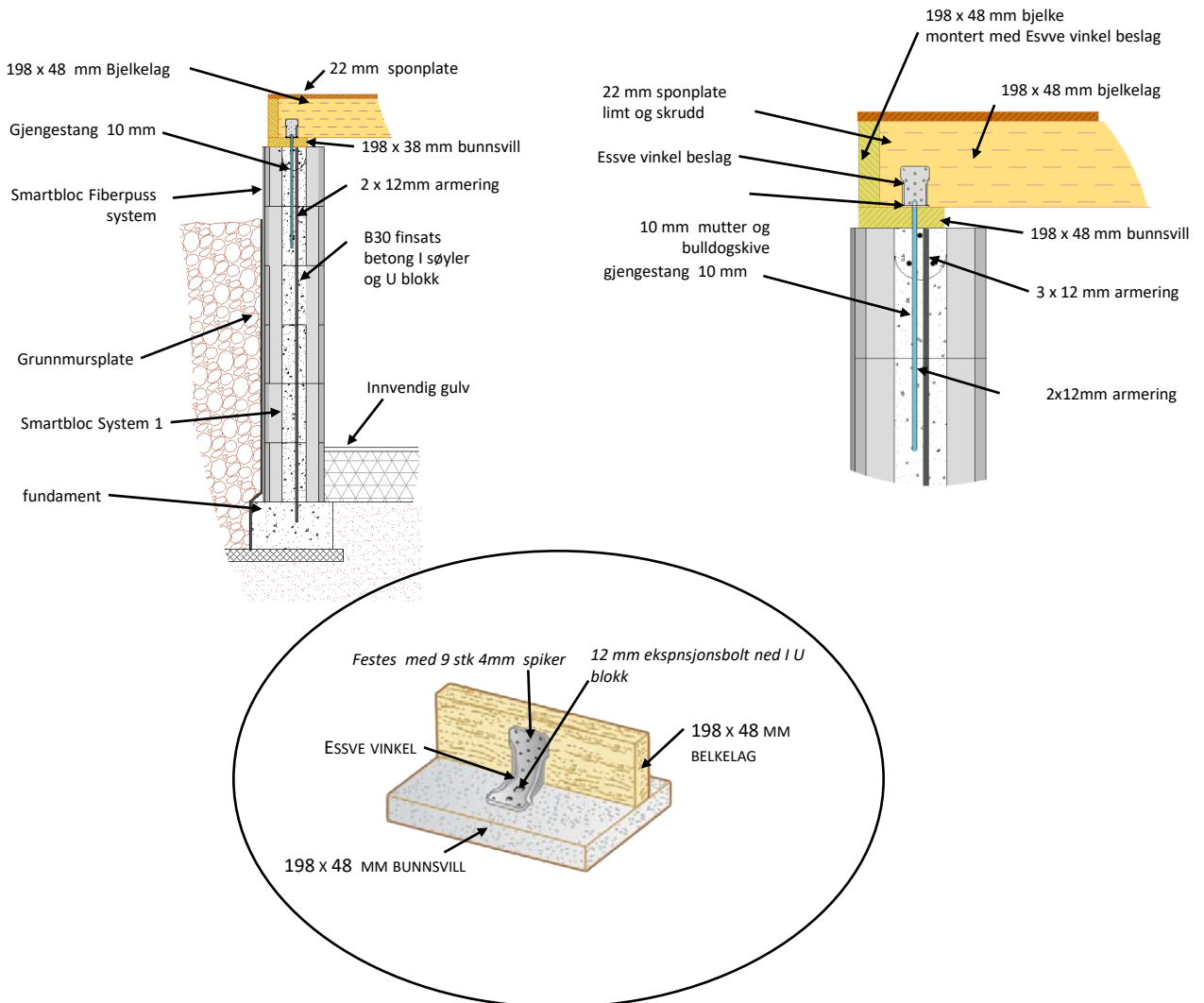


Tilbakefylling system 1

Etablere stive skive med bjelkelag alt. hulldekke el.lign.



Alternativ 1. trebjelke lag.

- Veggen bygges på vanlig måte, men istedenfor 1 armeringsjern i søylen, benyttes 1 stk alt 3 x 12 mm etter vår tabell for tilbakefylling
- Armeringsjernene plasseres med minimum 15 mm overdekning
- U-blokk armeres som normalt.
- B – 30 betong kvalitet. (tilslag 0/8 og slump 220 mm)
- Ved bruk av trebjelkelag skal det i hver betongsøyle CC 600 mm mures inn en gjengestang 700 x 10 mm som stikker 100 mm opp over U blokk. Denne skal benyttes til å feste 198x48mm bunnsvill som festes med bulldogskeive og mutter. Bjelkelag 198x48mm festes så til bunnsvill med vinkel f.eks Essve 95 med 12mm ekspansjonsbolt gjennom bunnsvill ned i U blokk, og 9 stk 4mm spiker inn i bjelkelag
- 198 x 48 bjelke festes til bjelkelag med Esseve 95 se skisse
- Sponplate limes og skrues på toppen av bjelkelag
- Stiv skive er oppnådd og tilbakefylling kan utføres i henhold til armerings tabeller inntill 3 meter.
- Muren må slemmes med vanntett slemming og knotteplast monteres til godt over tilbakefylling og avsluttes med list
- Tilbakefylling skal utføres med drenerende, grus eventuelt sprengstein, mures / stables med fall og avstand fra vegg. Ansvaret for tilbakefylling ligger på utførende.

Alternativ 2. hulldekke eller betongdekke.

Ved å benytte hulldekke eller betongdekke skal veggen bygges opp som alt. 1, men armering fra søyler CC 600 føres inn i betongdekket og bindes til armering i dekket.

Tilbakefylling etter vår tabell som alt. 1